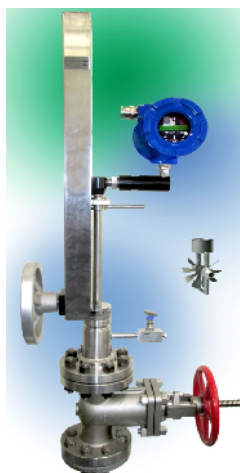


Универсальный расходомер M25



25

DN80 DN1800

DN50 PN16... PN63;

2"NPT.

(15).

1ExdIIB 6/ 2.

± 1,2%	± 1,5%
± 1,5%	± 2,0%
± 1,0 °	± 1,0 °
± 0,3%	* ± 0,3%
± 0,3%	± 0,5%

± 0,1%
± 0,2%
± 0,1°C
± 0,05%
± 0,1%

* -

12-36 , . 300 240 , 50 , 5

3 4-20 , 3 40 , HART, Modbus, BACnet.

: -40...232°C
: -200°C 450°C
: -40...60°C

: 10

DN

1	90°	100	50
2	90°	150	50
2	90°	250	50
		100	50
		200	50
		60	50
		250	50

Pt1000

-200°C

+450°C

TriMeter-turbo.

TriMeter-

turbo

) 3 ()

4-20

5()

) 3 ()

+40

5()

Modbus

BACnet

HART,

65861-

16.

020/2011

012/2011.

: 0,3 / 9,0 /
: 1,07...13,1 / 3,66...62,5 /

(3/)	DN					
	80	150	200	300	400	600
	2,62	12,3	24,8	56,0	87,6	199
	157	614	1062	2337	3753	8537

DN	6 /					
	80	150	200	300	400	600

R40	42	173	306	713	1176	2907
	537	2216	3915	9090	14905	36400

R30	48	198	350	817	1347	3328
	785	3237	3915	13265	21735	52993

R20	85	350	620	1444	2377	5856
	1265	5207	9194	21322	34903	81940

R10	147	606	1072	2496	4103	10082
	2615	10755	18979	43967	71883	174497

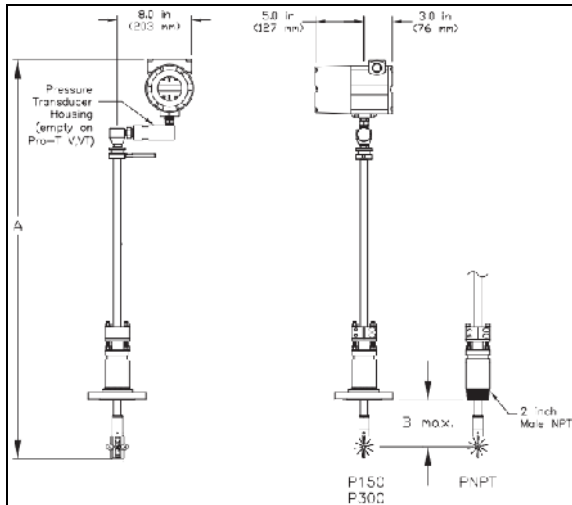
DN	20° 6 3/					
	80	150	200	300	400	600

R40	74	305	540	1259	2072	5107
	946	3898	6884	15969	26152	63694

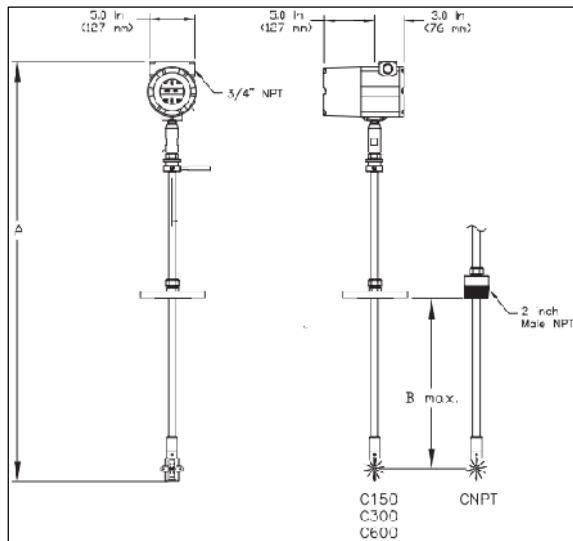
R30	84	350	619	1441	2373	5844
	1382	5690	10046	23290	38115	92698

R20	150	618	1094	2544	4182	10271
	2224	9149	16145	37407	61166	148520

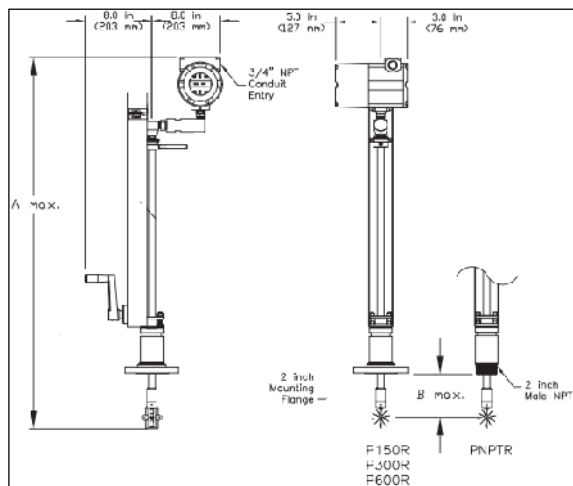
R10	259	1069	1890	4393	7214	17668
	4595	18874	33290	77048	125842	304938



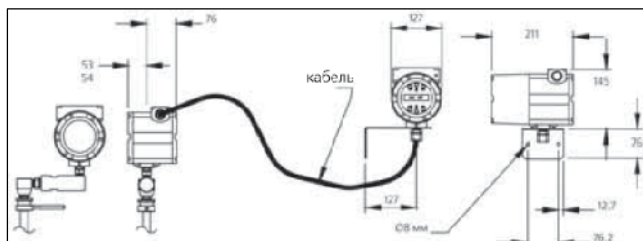
1.



2.



3.



4.

1 – (.1)
 2 – (.2)
 3 – (.3)
 4 – (.4)

•
 - CL -
 - SL -
 - EL -

(.1)						
	CL	SL	EL	SL	EL	
NPT	1016	526	1321	831	7,1	7,6
N16 (ANSI150)	1016	516	1321	820	9,4	9,9
N40 (ANSI300)	1015	516	1321	820	11,3	11,8

(.2)			
	CL	SL	EL
NPT	5,7	6,2	6,7
N16 (ANSI150)	6,8	7,3	7,8
N40 (ANSI300)	7,8	8,3	8,8
N63 (ANSI600)	8,2	8,7	9,2

	CL	SL	EL
NPT	536	229	953 645 1257 950
N16 (ANSI150)	536	257	953 673 1257 978
N40 (ANSI300)	536	254	953 671 1257 975
N63 (ANSI600)	536	244	953 660 1257 965

c	CL	SL	EL
NPT	612	229	1029 645 1334 950
N16 (ANSI150)	612	257	1029 673 1334 978
N40 (ANSI300)	612	254	1029 671 1334 976
N63 (ANSI600)	612	244	1029 661 1334 965

(.3)						
	CL	SL	EL	SL	EL	
NPT	1016	526	1321	831	11,5	14,5
N16 (ANSI150)	1016	516	1321	820	13,7	16,7
N40 (ANSI300)	1016	516	1321	820	15,5	18,5
N63 (ANSI600)	1016	516	1321	820	16,0	19,0

5 (.3).

- Vortek Instruments, LLC ()



195265, - ,
 .: (812)-531-14-07, (812)- 640-43-22
 : (812)-531-14-40
 : www.trimeter.spb.ru
 e-mail: energycontrol@appec.spb.ru